

# De realisatie van een strategisch infrastructuurproject Noordzuidverbinding Limburg



*agentschap*  
Wegen en Verkeer

**SERV-MORA evenement versnellen  
infrastructuurprocessen**

**3 november 2010**

**Ir. Maarten Blomme**





*agentschap*  
*Wegen en Verkeer*

## Tracékenmerken

- Nieuwe omleidingsweg langs de woonkernen van Houthalen-Helchteren, bestaande uit:
  - **10 km primaire weg**
  - **3 uitwisselingscomplexen**
  - **3 tunnels**
  - **1 viaduct**
  - **Conflictvrije aansluiting op E314 en N74**



agentschap  
Wegen en Verkeer

## Tracékenmerken

- Maar ook:
  - **Doorsnijdt een Europees beschermd natuurgebied → aandacht voor herstellen natuurverbindingen en natuurontwikkeling**
  - **Loopt langsheen woongebieden**
  - **Onteigening en herlocalisatie van Industriezone**
  - **Omvorming landbouwgebied naar natuurverbindingsgebied**
  - **Maatschappelijke discussie leeft reeds 30 jaar**

## Legende

### Omleidingstracé

brug

tunnel

ligging tracé

mogelijke werfzone

natuurontwikkelingsprogramma

### maatregelen

geluidsschermen / -bermen

zoekzone eoduct

zoekzone herstel beekvallei

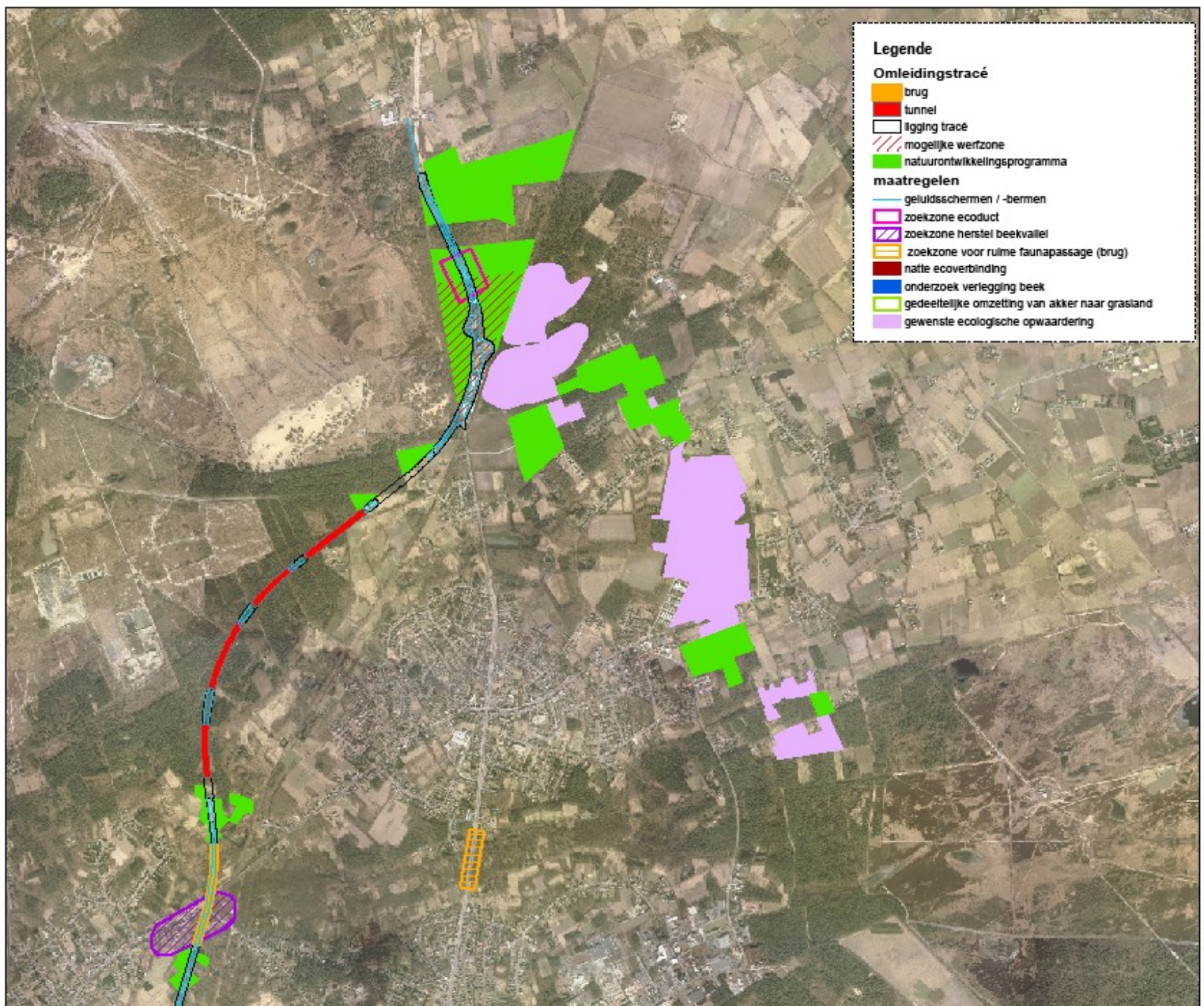
zoekzone voor ruime faunapassage (brug)

natte ecoverbinding

onderzoek verlegging beek

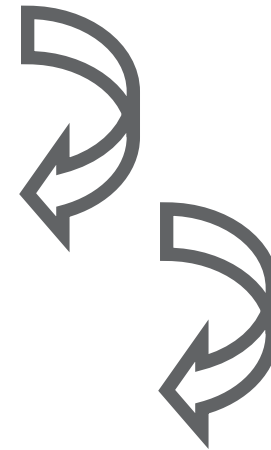
gedeeltelijke omzetting van akker naar grasland

gewenste ecologische opwaardering



# Kernthema's NZverbinding

- Alternatieve Financiering
- Realisatietraject en Regelgeving
- Maatschappelijk draagvlak



*agentschap*  
*Wegen en Verkeer*

# • Alternatieve Financiering



- DesignBuildFinanceMaintain
- risicoverdeling tussen overheid en opdrachtnemer
- nieuwe contractvormen: functioneel specificeren

# Kernthema's NZverbinding

- Alternatieve Financiering
- Realisatietraject en Regelgeving
- Maatschappelijk draagvlak



*agentschap*  
*Wegen en Verkeer*

# Realisatietraject en regelgeving



- **Projectorganisatie en projectstructuur**
- **Omgaan met complexe regelgeving**



# Projectstructuur



agentschap  
Wegen en Verkeer

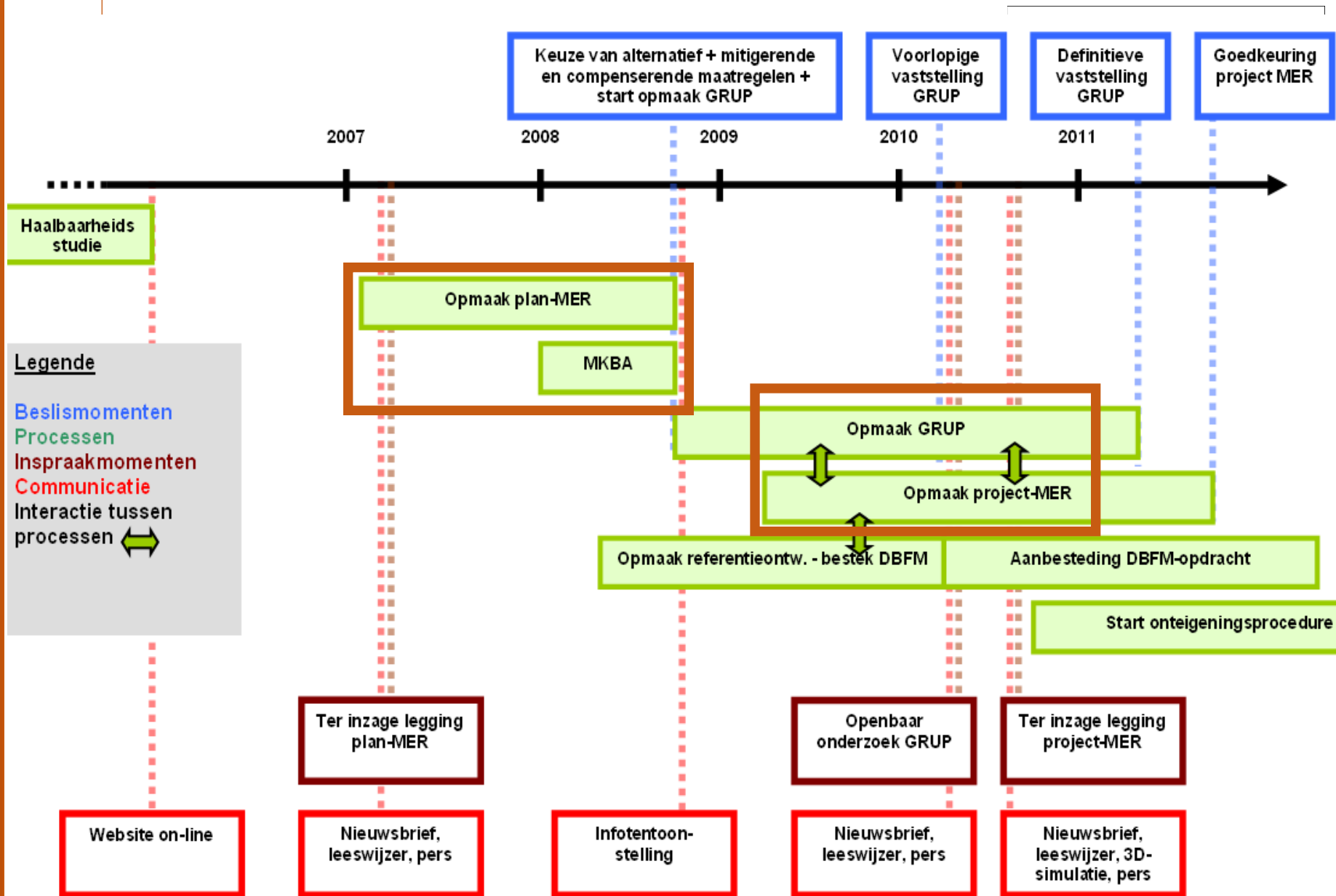


# Projectstructuur



- Domeinoverschrijdend overleg
- Integraal ontwerpen
- Knelpunt:
  - **Wanneer betrek je actoren binnen een complexe regelgeving?**

-



# Kernthema's NZverbinding

- Alternatieve Financiering
- Realisatietraject en Regelgeving
- Maatschappelijk draagvlak



## • **Maatschappelijk draagvlak**

- Maatschappelijke actoren
  - **Inwoners en gemeentebestuur**
  - **Milieubewegingen**
  - **Belangengroepen (landbouw, werkgevers, defensie,...)**
- Actiegroepen

# Maatschappelijk draagvlak



agentschap  
Wegen en Verkeer

- Communicatie: professionele ondersteuning vereist
- Breed en diep communiceren:
  - Infotentoonstelling
  - Projectwebsite
  - Klankbordgroepen
  - Dry run



# Projectstructuur/Draagvlak



agentschap  
Wegen en Verkeer



# Bemerkingen



- De regelgeving is nog onvoldoende afgestemd op de specifieke noden en eigenheden van DBFM-opdrachten.
- De maximum samendrukbaarheid van processen binnen de bestaande regelgeving is zo goed als bereikt.
- Versnellen van infrastructuurprocessen met aandacht voor actoren en betrokkenen